

## Lacustre Herbstwanderung 2024

### Sonntag, 20. Oktober 2024, Alpe Gamp – Lohnspitze

**Treffpunkt**                    **08:50 Uhr Parkplatz Bahnhof Nenzing**

Auf der Autobahn A14 bis Abfahrt Nenzing, Vorarlberg oder mit der ÖBB zum Bahnhof Nenzing.

#### Programm:

Wir fahren um 09:00 gemeinsam mit einem Bus vom Bahnhof Nenzing auf die Alpe Gamp, ca. 40 Minuten Fahrtzeit auf 1560 Meter Höhe bis zum Gasthaus Mattajoch.

[www.gamp.at](http://www.gamp.at). +43 680 3125108 [kontakt@gamp.at](mailto:kontakt@gamp.at) **Sabrina Seyfried**



Blick auf den Gampberg und Berghaus Mattajoch

**Ca. um 10:00 Uhr**                    **Apéro auf der Alpe Gamp**

#### **Für die Genießer**

Wanderung auf dem Gampberg oder Möglichkeit einer kleinen Rundwanderung zur Alpe Vordergamp, Tag zum Ausspannen und Genießen.



## Lacustre Herbstwanderung 2024

**Für trittfeste Wanderer und Gipfelstürmer**

**Treffpunkt 08:50 Uhr Parkplatz Bahnhof Nenzing**

**Ca. 11:00 Start Alpe Gamp** ca. 2,5 Stunden, ca. 400 Höhenmeter

Wanderung von der Alpe Gamp über die Lohnspitze weiter über das Galinagrätli bis zum Galinasätele und über die Alpe Vordergamp zurück.



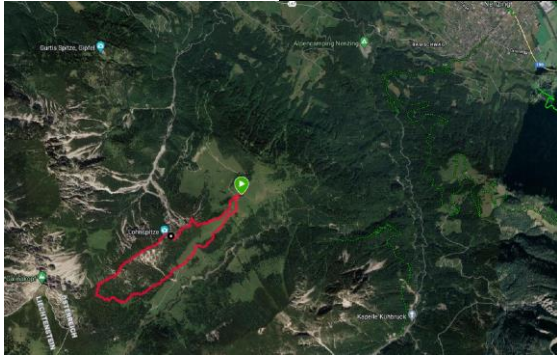
Blick auf die Lohnspitze



Blick vom Galinagrätli - Bilder Schobel



## Lacustre Herbstwanderung 2024



Screenshot der Probewanderung am 21. August  
Schobel / Bitsche



Galinasätele Galinagrätle Alpe Gamp

Rast auf der Lohnspitze und am Galinasätele

**Ca. 15:00 Rückkehr zum Alpe Gamp – Bergasthof Mattajoch und Einkehr**

**16:15 Abfahrt zum Abendessen mit Bus zum Abendessen im Restaurant  
Garfrenge am Alpencamping Nenzing, ca. 17:00 Abendessen**



[www.alpencamping.at](http://www.alpencamping.at)

0043 5525 624910- office@alpencamping.at  
A 6910 Nenzing Garfrenge1

**Anmeldung** bitte bis spätestens Freitag, 18. Oktober per Mail oder Telefon an

[josef.bitsche@aon.at](mailto:josef.bitsche@aon.at)

Tel. +43 664 1228316

Bei schlechtem Wetter verschieben wir die Wanderung auf den 27. Oktober.

Bitte Bergschuhe und Stöcke nicht vergessen.

Teilnehmer, die mit der Bahn nach Nenzing kommen bieten nach dem Abendessen einen Transfer vom Restaurant Garfrenge zum Bahnhof Nenzing an.



## **Lacustre Herbstwanderung 2024**

### **Bahnverbindungen nach Nenzing zur Info**

#### **Zugverbindungen von und nach Lindau – Nenzing mit der ÖBB**

Abfahrt Lindau Insel 07:55 mit REX 1 nach Nenzing      Ankunft 8:52  
Rückfahrt nach Lindau mit Rex 1 alle Stunden 18:06 / 19.06

#### **Zugverbindungen von und nach St. Margrethen SG – Nenzing mit der ÖBB**

Abfahrt St. Margrethen 07:55 mit S3 Umsteigen in Riedenburg – auf REX 1 nach  
Nenzing Ankunft 8:52 in Nenzing  
Rückfahrt nach St. Margrethen mit REX 1 und S3 alle Stunden 18:06 / 19.06

#### **Zugverbindungen von und nach Sargans –Nenzing mit der ÖBB und SBB**

Abfahrt Sargans 07:36 mit RJX161- Umsteigen in Feldkirch – auf S1 nach Nenzing  
Ankunft 08:41 in Nenzing  
Rückfahrt nach Sargans mit S1 und EC164 und 17:19 und 19:19, Umsteigen in  
Feldkirch.

Liebe Grüße aus Hard